

# LiMux



Landeshauptstadt  
München

## ■ LiMux: Freie Software und Offene Standards für München

**Florian Schießl, Communication & Community**

Forum 7-it, München, 19. April 2010



**LiMux**  
.....  
Die IT-Evolution



[Home](#) [Newsticker](#) [7-Tage-News](#) [News-Archiv](#) [Leserforum](#)

heise online



## LiMux-Projektführung: "Wir waren naiv"

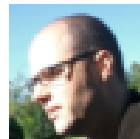
Florian Schießl, stellvertretender Leiter des Münchner LiMux-Projekts zur Linux-Migration der Verwaltung, hat Gründe genannt, warum die Umstellung der Rechnerlandschaft auf freie Software länger dauert als anfangs geplant. Einer der Gründe: der "digitale Sondermüll" der proprietären Welt. mehr...



**karsten** How #[LiMux](#) fights digital toxic waste - ODF and other Open Standards to the rescue (DE) <http://ur1.ca/qicv> #[dfd2010](#) !fsfe



**floeff** Lieber naiv als proprietärer Müll und Vendor Lock-In, denn das wäre einfach nur dumm. <http://bit.ly/9FJaMx> #[limux](#) #[muenchen](#) @floschie



**tuhl** Lieber naiv als abhängig: <http://Projektuehrung-Wir-waren-naiv-95864>  
vor 13 Tagen von xmpp

**Jan Wildeboer sagt:**

19. März 2010 um 18:30



I always prefer honest statements over marketing BS. This article will be a reference for a lot of people in similar situations, I hope.

A robust and steady approach with clear goals, a dedicated team that focuses on its job and not on the outside press and lobbyists, a city council that doesn't obstruct and enough time. These are the ingredients needed.

I specifically like the image of digital (toxic?) waste and calling the migration what it is – a recycling effort that gets more and more complicated when you uncover more and more digital waste.

Keep up the good job and keep up the honest and open communication.

Jan

# Das sagen andere



- ### München
- 1,3 Mio Einwohner
  - Drittgrößte Stadt in DE
  - Zwölftgrößte Stadt der EU
  - Deutschlands IT-Zentrum



# Agenda

## LiMux: Historie, Entscheidungen, Kosten, Status

### Die Umstellung zu ODF und OpenOffice.org

### LiMux Basisclient und Fachverfahren

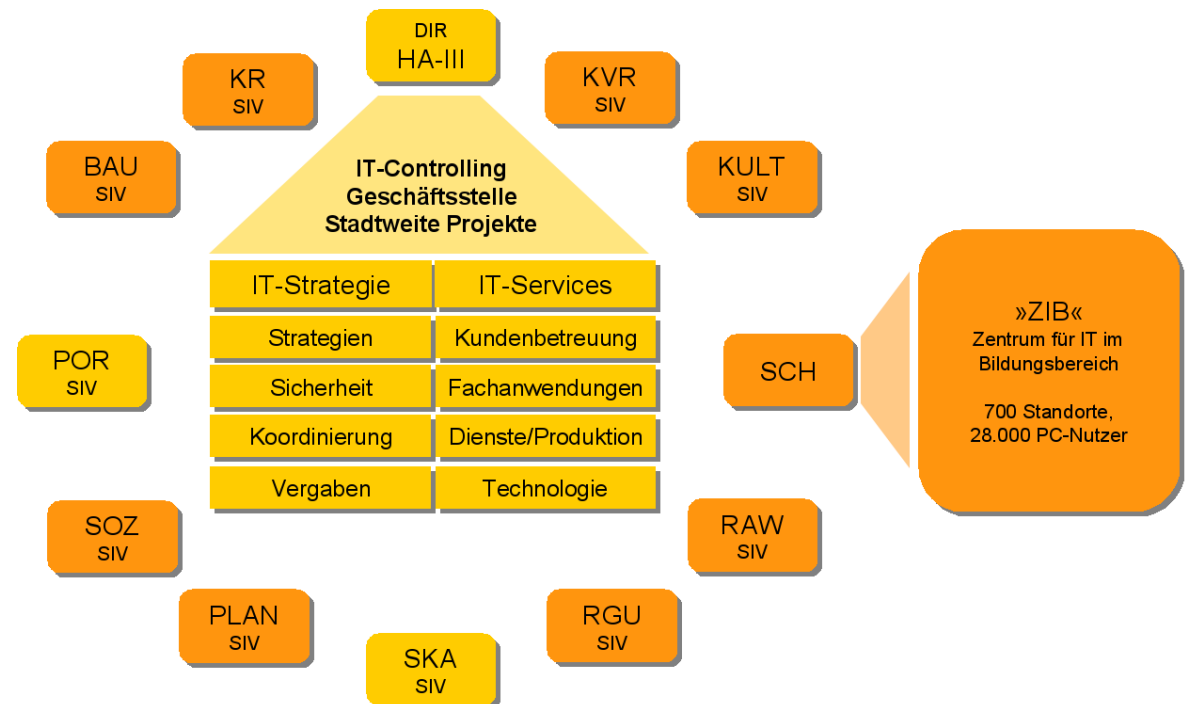
### Wir sind nicht alleine

### Weitere Informationsquellen

## Die IT der Münchner Stadtverwaltung

### Zahlen und Fakten

- 33.000 Beschäftigte
- 15.000 PC-Arbeitsplätze
- 1.000 IT-Beschäftigte
- 51 Betriebsstandorte
- 21 eigenständige IT-Bereiche
- 134 Mio Euro IT-Ausgaben (2008)



## Das ist LiMux

### Ziele der Stadt München

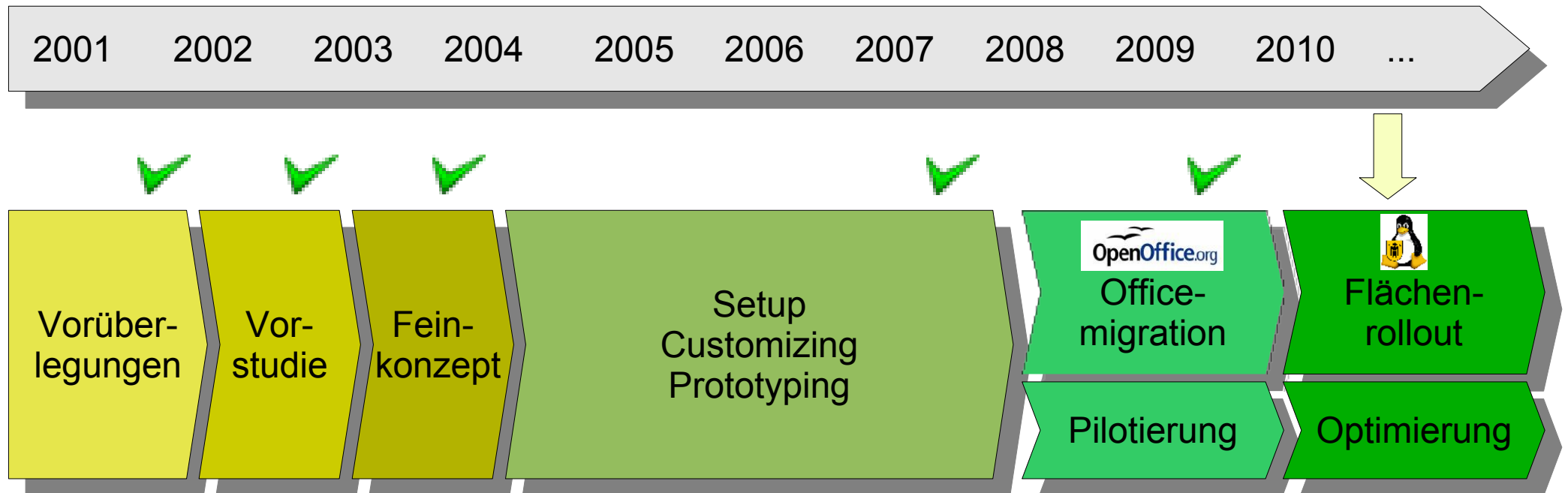
- Unabhängigkeit und mehr Flexibilität bei Software- und Architektur-entscheidungen
- Steuergelder sinnvoll und nachhaltig einsetzen
- Stärkung des IT-Standortes

### Entscheidungen des Stadtrates

- Freie Software und offene Standards für die PCs der Stadtverwaltung
- Plattformoffene Fachanwendungen bei künftigen Beschaffungen



## Das Projekt LiMux im Überblick





## Aktuelle Zahlen (März 2010)

✓ **Alle 15.000 Arbeitsplätze nutzen freie Software**

✓ Open Document Format ist Standardformat

✓ Weitere 28.000 in den Schulen

✓ **Alle Beschäftigten sind geschult**

➔ **3.000 Arbeitsplätze nutzen den Linux Client**

✓ Alle 12 Fachreferate haben Pilotbereiche

4 der 12 Fachreferate und 1 Eigenbetrieb sind vollständig umgestellt

**~ 50% des Budgets ausgegeben**



<http://www.flickr.com/photos/ndevil/3491395689/>

# Agenda

**LiMux: Historie, Entscheidungen, Kosten, Status**

**Die Umstellung zu ODF und OpenOffice.org**

**LiMux Basisclient und Fachverfahren**

**Wir sind nicht alleine**

**Weitere Informationsquellen**

# Ausgangssituation und Ziele der Officeumstellung

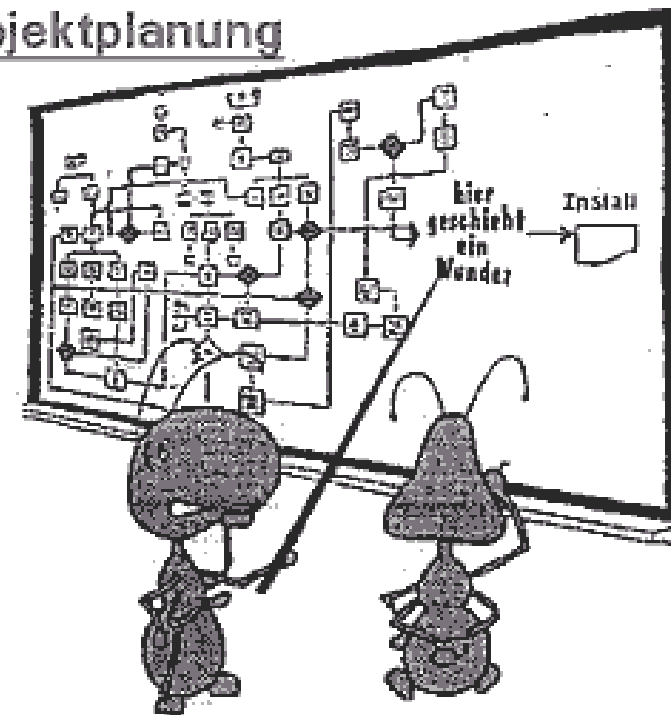
## Herausforderungen

- Mehr als 21.000 Vorlagen
- Anbindung an Fachsoftware
- Wissensaufbau notwendig

## Aufträge

- Konsolidierte Umstellung der Vorlagen und Formulare
- Schaffung einheitlicher technischer und organisatorischer Standards

## Projektplanung



Sehr gute Arbeit!  
Aber sollten wir hier vielleicht nicht  
noch ein wenig detaillierter werden...?

## Das erweiterte Office-Supportzentrum

... als Kompetenzzentrum und Kundenschnittstelle

Erfassung, Bewertung,  
Planung, Konsolidierung

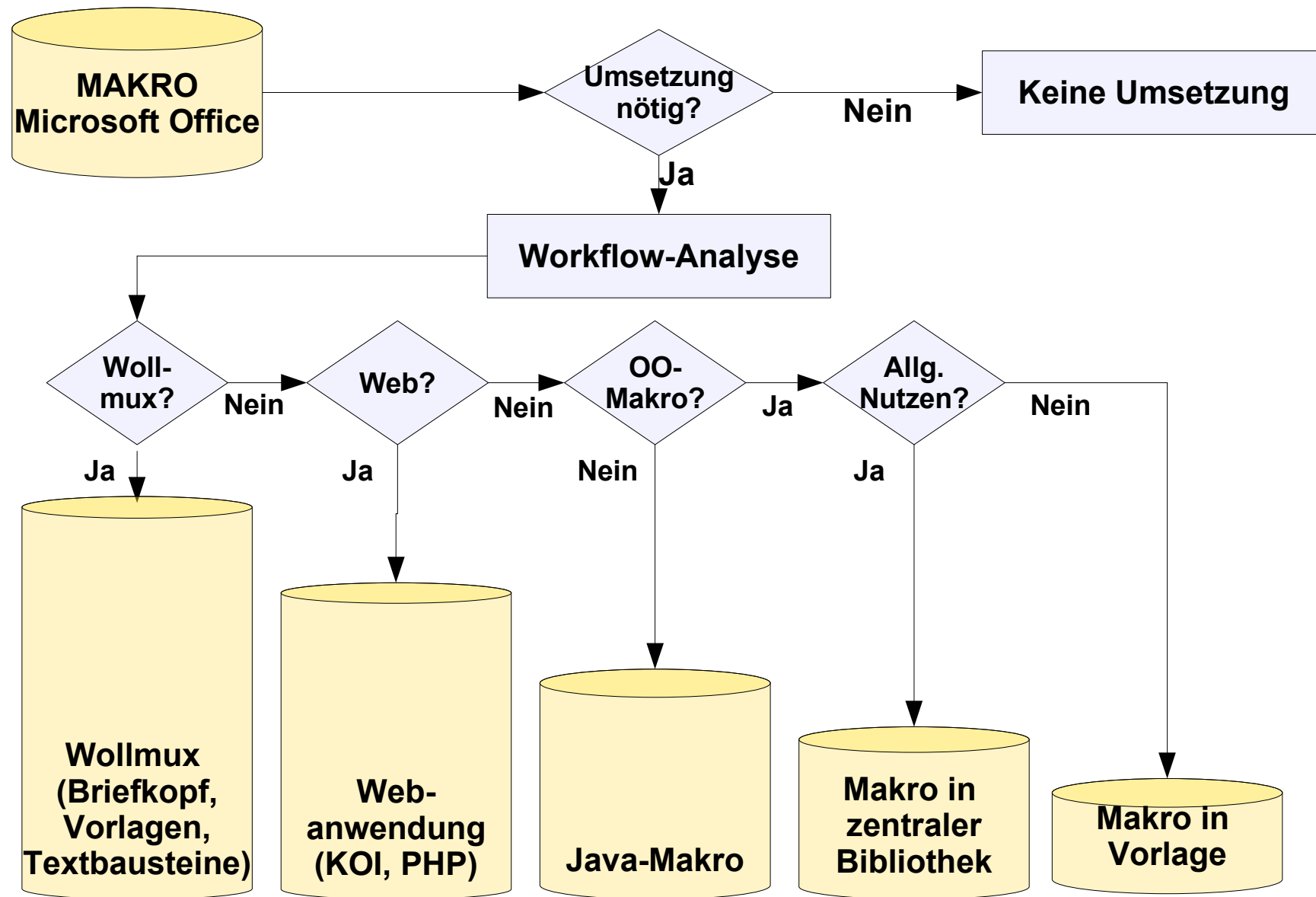
Koordinierung und  
Umsetzung

Hilfe zur Selbsthilfe

Ergebniskontrolle und QA



<http://www.lumaxart.com>



## Der WollMux als unsere Leitapplikation

### Vorlagen in einem einheitlichen Erscheinungsbild und

- Briefkopfsystem
- Formularsystem
- Textbausteinsystem
- Komfortfunktionen und
- Seriendruckfunktionen.

### Abbilden von Fachverfahren

Freie Software: [www.wollmux.org](http://www.wollmux.org)



<http://www.flickr.com/photos/eldholm/2354982554/>

## Die 3 Stufen der Umsetzungsphase



### Stufe 1: OpenOffice.org Installation

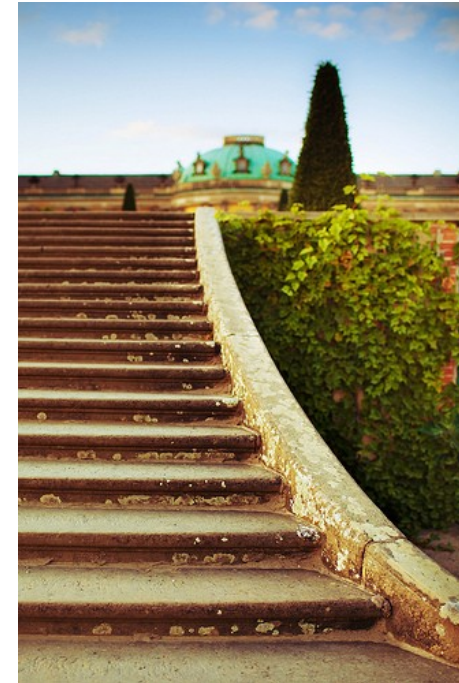
- ODF empfangen und bearbeiten
- MS Office noch Standard



### Stufe 2: Kernmigration

- Vorlagen sind umgestellt
- ODF ist Standard
- Mitarbeiter sind geschult
- MS Office für spezifische Fachverfahren

### Stufe 3: Deinstallation MS Office



<http://www.flickr.com/photos/96dpi/3952265583/>

## **Interoperabilität**

- 1. PDF für Dokumente nach außen**
- 2. Zur Bearbeitung wird ODF verwendet**
- 3. Wenn Probleme, dann mit Kommunikationspartner sprechen**



A photograph of a railway track stretching into the distance under a blue sky with white clouds. The track is made of dark metal rails on wooden sleepers, set on a bed of gravel. The landscape is flat and green, with a few trees in the distance. The sky is filled with large, fluffy white clouds.

# Interoperabilität durch offene Formate und Standards

The Statue of Liberty stands prominently in the center of the image, holding a torch aloft in her right hand and a tablet in her left. She is perched atop a tall, multi-tiered stone pedestal. The background is a clear blue sky with scattered, soft white clouds. The overall scene is bright and clear.

**Wir würden es wieder machen!**

LiMux: Freie Software und Offene Standards für München

## **Agenda**

**LiMux: Historie, Entscheidungen, Kosten, Status**

**Die Umstellung zu ODF und OpenOffice.org**

**LiMux Basisclient und Fachverfahren**

**Wir sind nicht alleine**

**Weitere Informationsquellen**

## Anforderungen an den LiMux Basisclient

### Status vor LiMux

► **Einheitlicher Basisclient ist Chance zur Standardisierung von**

unterschiedliche Verzeichnisdienste  
zur Benutzer- und Systemverwaltung;

verschiedene Lösungen zur Software-  
verteilung

mehrere Produkte für den Fileservice

### Infrastruktur

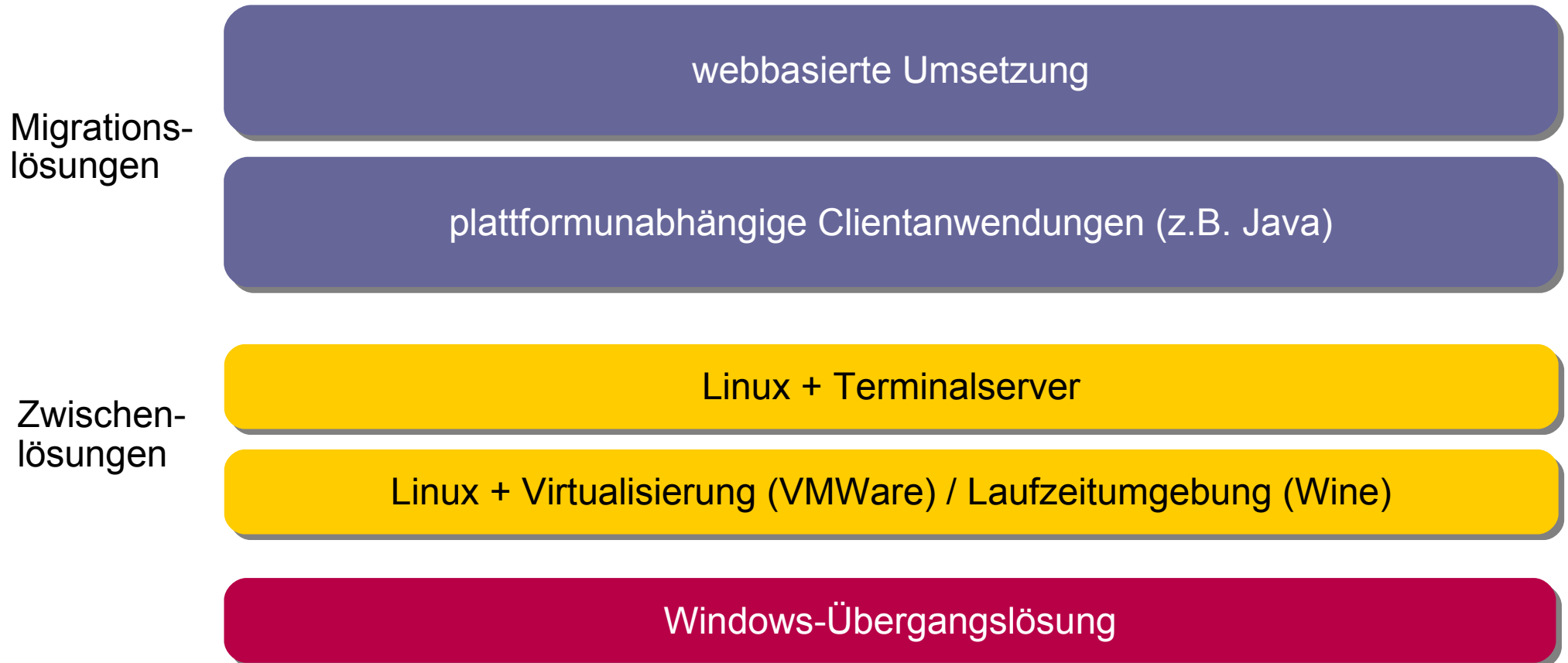
300 Fachverfahren (z.B. KFZ-Zulassung);  
300 Fachanwendungen (z.B. HTML, Grafik)

### Applikationen

unterschiedlichste Betriebs- und Support-  
prozesse

### Prozessen

## Migrationsszenarien für Fachverfahren



## Nach Pilotierung folgt Optimierung

### Vorbereitung des Flächenrollouts

- Technische Standardisierung
- Optimierung des Releaseprozesses
- Integration der Dienststellen in Anforderungs- und Testmanagement
- Fokus Endanwender



<http://www.flickr.com/photos/57158820@N00/2427634500/>

LiMux: Freie Software und Offene Standards für München

## **Agenda**

**LiMux: Historie, Entscheidungen, Kosten, Status**

**Die Umstellung zu ODF und OpenOffice.org**

**LiMux Basisclient und Fachverfahren**

**Wir sind nicht alleine**

**Weitere Informationsquellen**

# Zusammenarbeit



<http://www.lumaxart.com>



# Das OSS CC des Bundes - [www.oss.bund.de](http://www.oss.bund.de)



## Maßnahme B1 – Ausbau Kompetenzzentrum Open Source Software

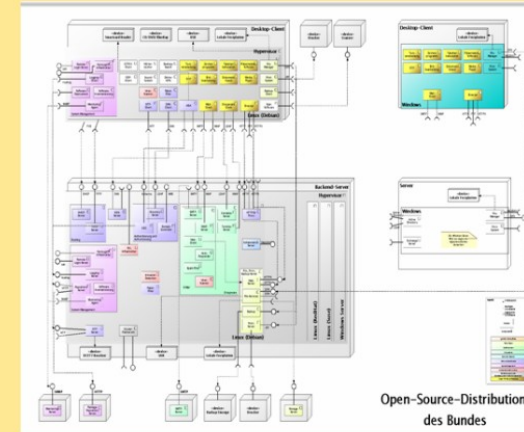


### Ziele der Maßnahme

- Förderung des Einsatzes von Open Source Software in der Bundesverwaltung
- Potenzial zur langfristigen Senkung der IT-Kosten in der Verwaltung heben
- Förderung der lokalen Software-Industrie und Ausstrahlung über den öffentlichen Sektor hinaus

### Aufgaben im CC OSS

- Beratung der Behörden bei der Einführung von Open Source Software (OSS) durch erprobte Beratungsprodukte
- Aufbau und Koordination eines OSS-Netzwerks zum Austausch von Erfahrungen und Wissen
- Webplattform zur Bereitstellung von OSS und OSS-Informationen sowie Wissensaustausch zu OSS-Themen
- Bereitstellung und Pflege von openBund - der Open Source Software Distribution des Bundes



## Das Open Source Observatory and Repository (OSOR)

**Unterstützt den Austausch FLOSS-basierter eGov Anwendungen in Europa – und verbindet EU und Mitgliedsstaaten.**

### **Dienste auf OSOR:**

- Eine zentrale pan-Europäische Informationsplattform für Open Source Software
- Ein Repository und Register um europäischen OSS Projekten Sichtbarkeit zu ermöglichen
- Eine gemeinsame Entwicklungsumgebung, die technisch, organisatorisch und rechtlich unterstützt.



## **Agenda**

**LiMux: Historie, Entscheidungen, Kosten, Status**

**Die Umstellung zu ODF und OpenOffice.org**

**LiMux Basisclient und Fachverfahren**

**Wir sind nicht alleine**

**Weitere Informationsquellen**

A photograph of a sandy beach with footprints leading towards the ocean. The sky is blue with some clouds, and there are dunes with grass on the left side.

**Wir sind auf dem richtigen Weg...**



**Vielen Dank für Ihre Aufmerksamkeit**

[www.muenchen.de / limux](http://www.muenchen.de/limux)

[www.muenchen.de / wollmux](http://www.muenchen.de/wollmux)

[limux@muenchen.de](mailto:limux@muenchen.de)

*[Identi.ca/Twitter: planetlimux](https://identi.ca/planetlimux)*